

Inspiron 24

5000 Series

Quick Start Guide

Snelstartgids

Guide d'information rapide

Schnellstart-Handbuch

Guida introduttiva rapida

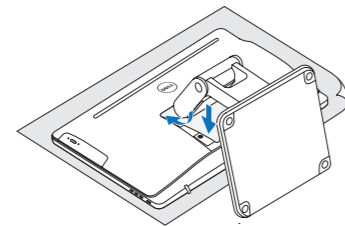
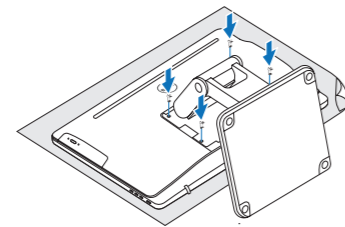
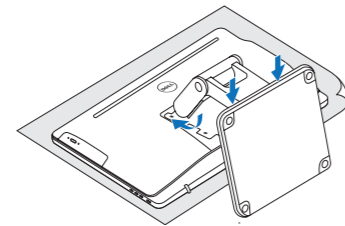


1 Set up the stand

Stel de standaard in | Installez le socle
Standrahmen einrichten | Installare il piedistallo

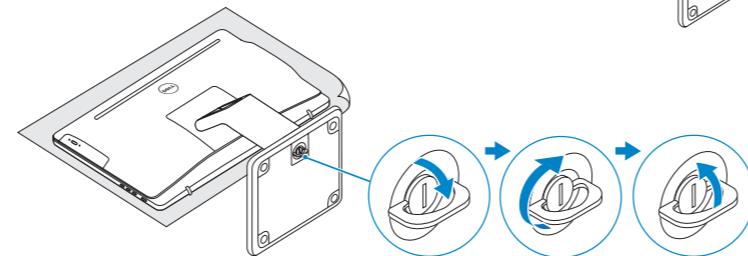
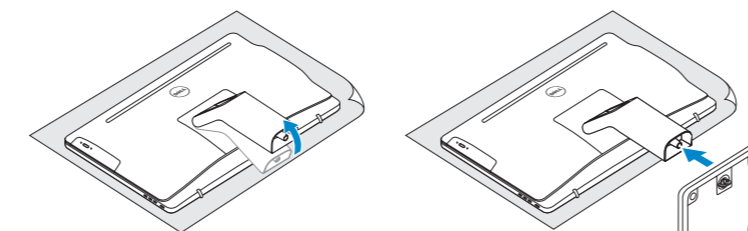
Articulating stand

Standaard met scharnier | Socle articulé
Gelenkarm-Standrahmen | Sistemazione del piedistallo



Pedestal stand

Voetstuk | Socle piédestal
Podest-Standrahmen | Piedistallo a colonna



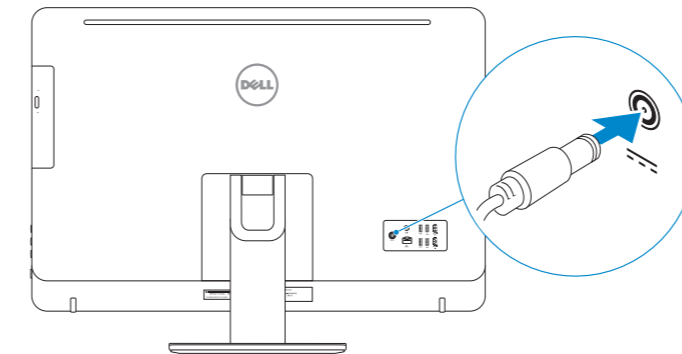
2 Set up the keyboard and mouse

Stel het toetsenbord en de muis in
Installez le clavier et la souris
Tastatur und Maus einrichten
Configurare la tastiera e il mouse

See the documentation that shipped with the keyboard and mouse.
Raadpleeg de documentatie die bij het toetsenbord en de muis is meegeleverd.
Reportez-vous à la documentation fournie avec le clavier et la souris.
Weitere Informationen finden Sie in der im Lieferumfang Ihrer Tastatur und Maus enthaltenen Dokumentation.
Consultare la documentazione fornita con la tastiera e il mouse.

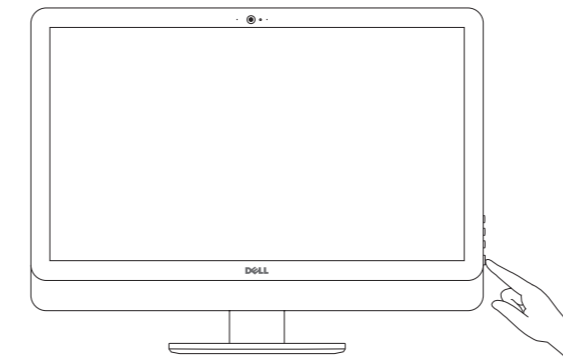
3 Connect the power adapter

Sluit de netadapter aan | Branchez l'adaptateur secteur
Netzadapter anschließen | Collegare l'adattatore di alimentazione



4 Press the power button

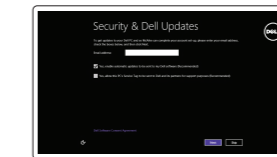
Druk op de aan-uitknop | Appuyez sur le bouton d'alimentation
Betriebsschalter drücken | Premere il pulsante Accensione



5 Finish operating system setup

Voltooi de installatie van het besturingssysteem
Terminez la configuration du système d'exploitation
Betriebssystem-Setup abschließen
Terminare la configurazione del sistema operativo

Windows

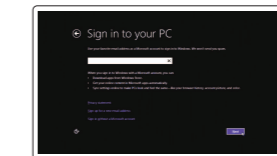


Enable security and updates
Schakel de beveiliging en updates in
Activez la sécurité et les mises à jour
Sicherheit und Aktualisierungen aktivieren
Abilitare sicurezza e aggiornamenti



Connect to your network
Maak verbinding met uw netwerk
Connectez-vous à votre réseau
Mit dem Netzwerk verbinden
Connettere alla rete

- NOTE:** If you are connecting to a secured wireless network, enter the password for the wireless network access when prompted.
- N.B.:** Als u verbinding maakt met een beveiligd draadloos netwerk, vul dan het wachtwoord voor het netwerk in wanneer daar om gevraagd wordt.
- REMARQUE :** si vous vous connectez à un réseau sans fil sécurisé, saisissez le mot de passe d'accès au réseau sans fil lorsque vous y êtes invité.
- ANMERKUNG:** Wenn Sie sich mit einem geschützten Wireless-Netzwerk verbinden, geben Sie das Kennwort für das Wireless-Netzwerk ein, wenn Sie dazu aufgefordert werden.
- N.B.:** se ci si sta connettendo a una rete wireless protetta, inserire la password di accesso alla rete wireless quando richiesto.



Sign in to your Microsoft account or create a local account
Meld u aan bij uw Microsoft-account of maak een lokale account aan
Connectez-vous à votre compte Microsoft ou créez un compte local
Bei Ihrem Microsoft-Konto anmelden oder lokales Konto erstellen
Effettuare l'accesso al proprio account Microsoft oppure creare un account locale

Ubuntu

Follow the instructions on the screen to finish setup.
Volg de instructies op het scherm om de setup te voltooien.
Suivez les instructions qui s'affichent pour terminer la configuration.
Folgen Sie den Anweisungen auf dem Bildschirm, um das Setup abzuschließen.
Seguire le istruzioni visualizzate sullo schermo per terminare la configurazione.

Product support and manuals
Productondersteuning en handleidingen
Support produits et manuels
Produktsupport und Handbücher
Supporto prodotto e manuali

Dell.com/support
Dell.com/support/manuals
Dell.com/support/windows
Dell.com/support/linux

Contact Dell
Neem contact op met Dell | Contacter Dell
Kontaktaufnahme mit Dell | Contattare Dell

Dell.com/contactdell

Regulatory and safety
Regelgeving en veiligheid
Réglementations et sécurité
Sicherheitshinweise und Zulassungsinformationen
Normative e sicurezza

Dell.com/regulatory-compliance

Regulatory model
Wettelijk model | Modèle réglementaire
Muster-Modellnummer | Modello di conformità alle normative

W12C

Regulatory type
Wettelijk type | Type réglementaire
Muster-Typnummer | Tipo di conformità

W12C004

Computer model
Computermodel | Modèle de l'ordinateur
Computermodell | Modello computer

Inspiron 24-5459

© 2015 Dell Inc.
© 2015 Microsoft Corporation.
© 2015 Canonical Ltd.



040MN2A00

Printed in China.
2015-06

Locate Dell apps in Windows

Zoek Dell-apps in Windows | Localisez vos applications Dell dans Windows
 Dell Apps in Windows ausfindig machen | Localizzare le app Dell in Windows



Register your computer

Registreer de computer | Enregistrez votre ordinateur
 Computer registreren | Registrare il computer



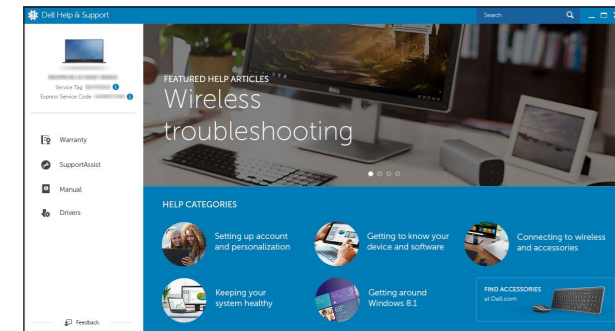
Dell Backup and Recovery

Backup, recover, repair, or restore your computer
 Maak een back-up van de computer en herstel of repareer uw computer
 Effectuez une sauvegarde, récupération, réparation ou restauration de votre ordinateur
 Computer sichern, wiederherstellen oder reparieren
 Effettuare il backup, il recupero, la riparazione o il ripristino del computer



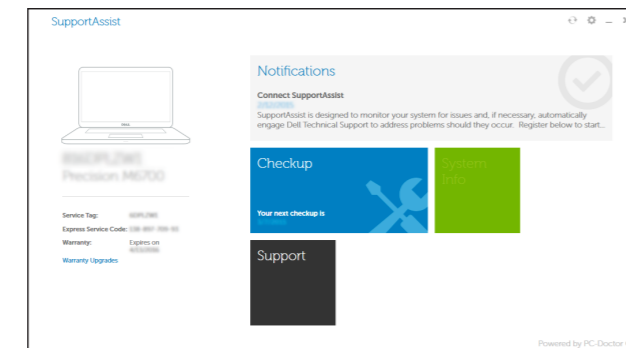
Dell Help & Support

Hulp en ondersteuning van Dell | Dell aide et assistance
 Dell Hilfe & Support | Guida e supporto Dell



SupportAssist Check and update your computer

Controleer de computer en werk deze bij
 Recherchez des mises à jour et installez-les sur votre ordinateur
 Computer überprüfen und aktualisieren
 Verificare e aggiornare il computer

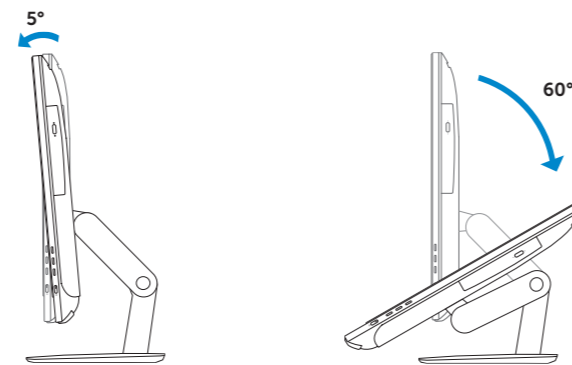


Tilt

Kantelen | Incliner | Neigung | Inclinazione

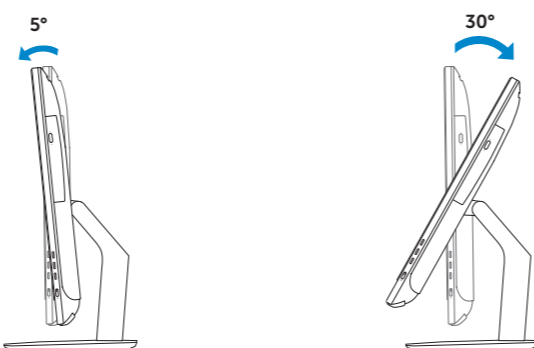
Articulating stand

Standaard met scharnier | Socle articulé
 Gelenkarm-Standrahmen | Sistemazione del piedistallo



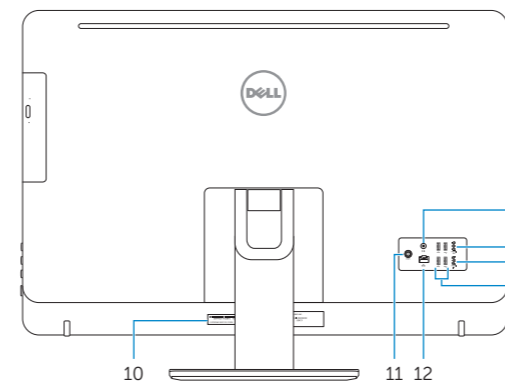
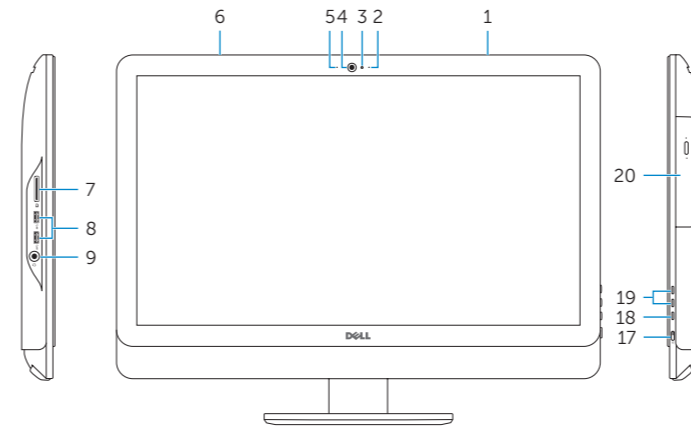
Pedestal stand

Voetstuk | Socle piédestal
 Podest-Standrahmen | Piedistallo a colonna



Features

Kenmerken | Caractéristiques | Funktionen | Funzioni



- | | | | | | |
|--|--|---|--|--|---|
| <ol style="list-style-type: none"> Right microphone (touch screen) Right microphone (non-touch screen) Camera-status light Camera Left microphone (non-touch screen) Left microphone (touch screen) | <ol style="list-style-type: none"> Media-card reader USB 3.0 ports (2) Headset port Service Tag label Power-adaptor port Network port USB 2.0 ports (4) HDMI-in port | <ol style="list-style-type: none"> HDMI-out port Audio-out port Power button Screen-off button Brightness-control buttons (2) Optical drive (optional) | <ol style="list-style-type: none"> Rechtes Mikrofon (mit Touchscreen) Rechtes Mikrofon (ohne Touchscreen) Kamerastatusanzeige Kamera Linkes Mikrofon (ohne Touchscreen) Linkes Mikrofon (mit Touchscreen) | <ol style="list-style-type: none"> Speicherkartenleser USB 3.0-Anschlüsse (2) Kopfhöreranschluss Service-Tag-Etikett Netzadapteranschluss Netzwerkanschluss USB 2.0-Anschlüsse (4) HDMI-in-Anschluss HDMI-out-Anschluss | <ol style="list-style-type: none"> Audio-Ausgangsanschluss Betriebsschalter Taste zum Ausschalten des Bildschirms Tasten zur Helligkeitssteuerung (2) Optisches Laufwerk (optional) |
| <ol style="list-style-type: none"> Microfoon aan rechterzijde (touchscreen) Microfoon aan rechterzijde (zonder touchscreen) Statuslampje camera Camera Microfoon aan linkerzijde (zonder touchscreen) | <ol style="list-style-type: none"> Microfoon aan linkerzijde (touchscreen) Mediakaartlezer USB 3.0-poorten (2) Headsetpoort Servicetag Poort voor netadapter Netwerkpoot USB 2.0-poorten (4) | <ol style="list-style-type: none"> HDMI-in-poort HDMI-uit-poort Audio-uit-poort Aan-uitknop Knop voor uitschakelen beeldscherm Bedieningsknoppen voor helderheid (2) Optisch station (optioneel) | <ol style="list-style-type: none"> Microfono destro (schermo a sfioramento) Microfono destro (schermo non a sfioramento) Indicatore di stato della fotocamera Fotocamera Microfono sinistro (schermo non a sfioramento) Microfono sinistro (schermo a sfioramento) | <ol style="list-style-type: none"> Letto di schede multimediali Porte USB 3.0 (2) Porta auricolare Etichetta Numero di servizio Porta adattatore di alimentazione Porta di rete Porte USB 2.0 (4) Porta di ingresso HDMI | <ol style="list-style-type: none"> Porta HDMI in uscita Porta audio in uscita Accensione Pulsante per lo spegnimento dello schermo Pulsanti del controllo della luminosità (2) Unità ottica (opzionale) |
| <ol style="list-style-type: none"> Microphone droit (écran tactile) Microphone droit (écran non tactile) Voyant d'état de la caméra Caméra Microphone gauche (écran non tactile) Microphone gauche (écran tactile) | <ol style="list-style-type: none"> Lecteur de carte mémoire Ports USB 3.0 (2) Port pour casque Étiquette de numéro de série Port de l'adaptateur d'alimentation Port réseau Ports USB 2.0 (4) Port d'entrée HDMI | <ol style="list-style-type: none"> Port de sortie HDMI Port de sortie audio Bouton d'alimentation Bouton de marche/arrêt de l'écran Boutons de commande de la luminosité (2) Lecteur optique (en option) | <ol style="list-style-type: none"> Microfono destro (schermo a sfioramento) Microfono destro (schermo non a sfioramento) Indicatore di stato della fotocamera Fotocamera Microfono sinistro (schermo non a sfioramento) Microfono sinistro (schermo a sfioramento) | <ol style="list-style-type: none"> Letto di schede multimediali Porte USB 3.0 (2) Porta auricolare Etichetta Numero di servizio Porta adattatore di alimentazione Porta di rete Porte USB 2.0 (4) Porta di ingresso HDMI | <ol style="list-style-type: none"> Porta HDMI in uscita Porta audio in uscita Accensione Pulsante per lo spegnimento dello schermo Pulsanti del controllo della luminosità (2) Unità ottica (opzionale) |